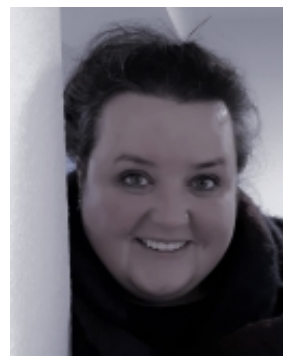


Nadine Herbst

Blumenstraße 8
32758 Detmold
Deutschland

Telefon: 05231/ 304 9292
Email: kontakt@unterstuetzpunkt-
gesundheit.de
Web: [www.unterstuetzpunkt-
gesundheit.de](http://www.unterstuetzpunkt-
gesundheit.de)



Sachverständiger für die Branchen:

- Beratung
- Gesundheit & Pflege
- Gesundheitswesen
- Pflegeberatung
- Pflegegutachten
- Pflegesachverständige
- Sachverständige in der Sozialgesetzgebung
- Schulungen

Über Nadine Herbst

Herzlich Willkommen im Unterstützungspunkt Gesundheit

Der Unterstützungspunkt Gesundheit ist eine neutrale und unabhängige Anlaufstelle für Hilfesuche und Expertise im Gesundheitswesen mit Standort in Ostwestfalen-Lippe.

Unter den nachfolgenden Arbeitsschwerpunkten finden Sie im Unterstützungspunkt Gesundheit vielfältige Angebote für unterschiedliche Klientengruppen:

1. Sachverständigen- & Fachgutachtertätigkeit im Bereich der Gesundheits- & Pflegewissenschaften sowie der Sozialmedizin zur Unterstützung einer fundierten Entscheidungsfindung
2. Bereitstellung befähigender, begleitender & entlastender Unterstützungsangebote für Menschen mit alters- sowie gesundheitsbedingten Einschränkungen/Störungen und deren Angehörigen/Bezugspersonen
3. Durchführung von Inhouse-Schulungen aus der Praxis für die Praxis, Erstellung von Lehr- und Studienmaterialien und Referentintätigkeit

Als Ansprechpartnerin stehe ich Ihnen mit meiner Expertise sehr gerne im Rahmen der hervorgehobenen Arbeitsschwerpunkte mit Rat und Tat zur Seite und freue mich auf Ihre Kontaktaufnahme.

Redaktioneller Programmdienst von DGSV:

Deutscher Gutachter & Sachverständigen Verband e.V.
Bundesgeschäftsstelle
Nordstraße 17 – 22
DE-04105 Leipzig
+49 0371 / 23 91 599
+49 0322 / 23 73 56 75

info@dgusv.de www.dgusv.de