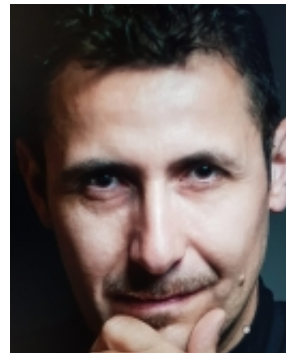


# Hermann Donnik

Hauptstraße 134  
51143 Köln  
Deutschland

**Email:** [beratung@eurochefs.de](mailto:beratung@eurochefs.de)  
**Web:** [www.eurochefs.de](http://www.eurochefs.de)



## Sachverständiger für die Branchen:

- Beratung Begutachtung für Hotel-, Beherbergungs-, Gastronomie-, Tourismus- und Freizeitbranche
- Beratung für Unternehmen aus der Hotel-, Beherbergungs-, Gastronomie-, Tourismus- und Freizeitbranche
- Betriebswirtschaftliche Fragen im Gastgewerbe
- Bewertung von Hotel- und Gaststätteninventar
- Existenzgründungen
- Gastronomie Gutachter
- Gaststätten Betriebsberatung
- Gaststätten-, Küchen- und Großküchenrichtungen einschl. der räumlichen Planung
- Gaststätteninventar
- Hotel- und Gaststättengewerbe

## Über Hermann Donnik

Ich ermittle den in der jeweiligen vertraglichen Situation angemessenen Wert der Einrichtungs- und Ausstattungsgegenstände von Hotels und Gastronomiebetrieben.

Situationen, in denen eine Inventarbewertung durch einen neutralen Sachverständigen des Fachgebiets Hotel- und Gaststättenbetriebe nicht nur hilfreich ist, sondern vor allem Konflikte vermeidet und Vermögensvernichtung vorbeugt.

Sind zwei oder mehrere Parteien an einem fachgerecht ermittelten Inventarwert interessiert, kann gegebenenfalls ein Schiedsgutachten beauftragt werden. Voraussetzung für ein Schiedsgutachten ist im Regelfall eine schriftliche Vereinbarung zwischen allen Parteien und dem Sachverständigen.

### Beschaffenheit / Zustand von Inventar

Je nach Alter und Nutzung sind unterschiedliche (Ab-) Nutzungsspuren bis hin zu Schäden an Einrichtungs- und Ausstattungsgegenständen in Hotel- und Gastronomiebetrieben festzustellen. Eine zeitpunktbezogene Dokumentation ist erforderlich:

- bei vertraglich vereinbarter Rückgabe von gebrauchten Gegenständen
- zur Vermeidung von Unstimmigkeiten zwischen Pächter und Verpächter
- zur Dokumentation von Mängeln bei Neuausstattungen von Hotels und Gastronomiebetriebe

Ich erstelle Gutachten zum Status Quo des Erhaltungszustands unter Berücksichtigung aller Gebrauchsspuren und Schäden mit fotografischer Dokumentation.

### Verkehrswert von Hotels / Gastronomieobjekten

Bei der Ermittlung von Verkehrswerten auf Basis der von mir erarbeiteten Pachtwertschätzung und des Zeitwerts des Zubehörs / Inventars ermittle ich anschließend den Verkehrswert einer Liegenschaft / eines bebauten Grundstücks.

### Fachgebiet Spezifisch:

Hotel und Gaststätten, kleine und Mittelständige Betriebe in der Gastronomie, Freizeit und Campingpark Gastronomie, Kantinen, Schulmensa und Kindertagesstätte Küchen.

Verkauf von Inventar von einem bisherigen an einen neuen Pächter eines Betriebs Wertfeststellung im Rahmen der Ausübung des

Vermieterpfandrechts in Hotel-und Gastronomiebetrieben  
Feststellung der realistischen Größenordnung für die Inventarversicherung  
Versicherungsschäden  
Auseinandersetzungen bei Ausscheiden von Gesellschaftern  
Zwangsversteigerung  
Ermittlung des Wiederbeschaffungswertes von zerstörtem Inventar (z. B. nach Brandschaden, Wasserschaden, Vandalismus usw.)  
bei Versicherungsgutachten  
usw.

#### Fachberater Gastronomie

Das eigene Café, Restaurant oder Catering – viele träumen diesen Traum, einige setzen ihn auch in die Realität um. Was fast schon romantisch anmutet, ist der Realität aber immer auch ein Unternehmen, das Ehrgeiz, betriebswirtschaftliches Knowhow und Ideenreichtum erfordert. Ein Leitfaden, der zu Ihrer Vision und Ihrem Betrieb passt, hilft Ihnen, den Überblick zu behalten und effizient zu arbeiten.

Wenn Sie dahingehend das Bedürfnis haben, Unterstützung hinzuzuziehen, zeugt das von Stärke. Eine Gastronomieberatung hilft Ihnen dann, Ihr volles Potenzial auszuschöpfen.

Ich blicke selbst auf jahrzehntelange Praxiserfahrung im Bereich Gastronomie zurück. Dementsprechend weiß ich genau, wie Sie zu jedem Zeitpunkt das Beste aus Ihrem Unternehmen herausholen.

Tätigkeitsgebiet Bundesweit

Sprachen Deutsch Englisch Türkisch

Referenzen euro-experts Hermann Donnik

Einundfünfzig EJO GmbH Köln - Eventlocation

Atelier aperitiv Bistro & Bar Köln malerisch Französisch

CampingPark Gastronomie Siebengebirge/Oberpleis - ProDomo GmbH Immobilien & Bau

The Bird Cologne - New York Style Dinner & Bar in Köln

DeNIZ Restaurant & Bar Köln - Mediterran Modern

Marzipan´s Restaurant & Bar Köln - Mediterran Modern - Marzipan´s GmbH Gastronomie

Takumi Ramen - Japanese Dinning Restaurant Köln - Wengo Gourmet GmbH

Bielo Restaurant & Bar Frechen b.Köln - authentisch Spanisch - Bielo GmbH Gastronomie

#### **Redaktioneller Programmdienst von DGSV:**

Deutscher Gutachter & Sachverständigen Verband e.V.

Bundesgeschäftsstelle

Nordstraße 17 – 22

DE-04105 Leipzig

+49 0371 / 23 91 599

+49 0322 / 23 73 56 75

[info@dgsuv.de](mailto:info@dgsuv.de) [www.dgsuv.de](http://www.dgsuv.de)